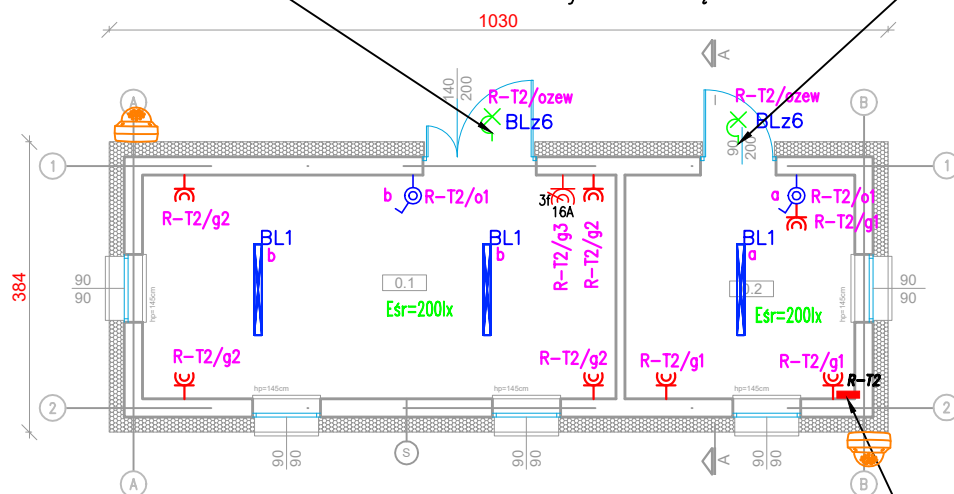


# BUDYNEK TECHNICZNO-MAGAZYNOWY

oprawa z czujnikiem ruchu  
i czujnikiem natężenia oświetlenia

oprawa z czujnikiem ruchu  
i czujnikiem natężenia oświetlenia



kamera monitoringu wizyjnego CCTV

TP2/g3

nazwa rozdzielnicy/ nr obwodu



gniazdo 3-fazowe 16A n\_t



gniazdo elektryczne IP44 16A p\_t

Es=100lx

średnie natężenie oświetlenia



łącznik jednobiegunowy p/t IP44

Lista oprav (Bud. techniczno-magazynowy)

	Indeks	Producent	Nazwa artykułu	Moc przyłączowa
	BL1	BEE-LIGHT	ASTER CC INOX N PC FRZ MW IP65 840 40-72 1200	22 W
	BLz6	BEE-LIGHT	MALLOW K PC IP65 WH 840 16 322 CMW	13 W

Proj. rozdzielnica elektryczna R-T2

## Usługi Wykonawczo-Projektowe Adam Kłoskowski

biuro: 15-082 Białystok, ul. Świętojańska 12A lok.01

tel. 693 977 787

email: biuro@miastoprojekt.eu

NAZWA INWESTYCJI:

BUDOWA WIEŻY WIDOKOWEJ, TĘŻNI SOLANKOWEJ, BUDYNKU HIGIENICZNO-SANITARNEGO, BUDYNKU TECHNICZNEGO, BUDYNKU MAGAZYNOWO-TECHNICZNEGO WRAZ Z ZAGOSPODAROWANIEM TERENU I INFRASTRUKTURĄ TOWARZYSZĄCĄ W RAMACH ZADANIA PM. "BUDOWA ZBIORNIKA RETENCYJNEGO WRAZ Z INFRASTRUKTURĄ TECHNICZNĄ W MIEJSCOWOŚCI ORLA - ETAP II"

LOKALIZACJA:

jednostka ewidencyjna Orla  
obręb ewidencyjny Orla, identyfikator 200306\_2.0013

STADIUM: PROJEKT ARCHITEKTONICZNO-BUDOWLANY

NAZWA RYSUNKU:

BUDYNEK TECHNICZNO-MAGAZYNOWY  
-INSTALACJE ELEKTRYCZNE

BRANŻA: ELEKTRYCZNA

PODPIS:

PROJEKTANT:

mgr inż. Marek Prokopiuk

nr upr.: PDL/0068/PBE/18

WSPÓŁPRACA:

DATA  
01.07.2025r.

SKALA  
1:100

NR RYS.  
E-1